



Aktuella inlägg och artiklar

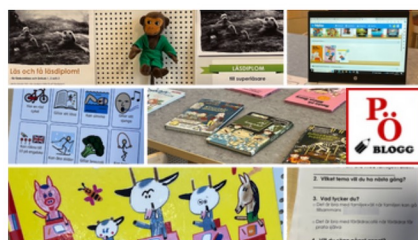


Många fördelar men anpassningar behövs för att använda LegiLexi i anpassad grundskola

Kartläggningsverktyget LegiLexi används i flertalet grundskolor i Örebro kommun för att följa elevernas läsutveckling. Även den anpassade grundskolan använder verktyget med goda resultat – dock krävs anpassningar för varje unik elevgrupp.



Aktuella anslag



Blogg: "Du har räddat mig"

"Syftet med kvällen är att föräldrar på olika sätt ska komma i kontakt med svenska språket och de sätt att arbeta med språket som eleverna möts av i den dagliga verksamheten. Skolan vill länka samman med familjer och vara lättillgängliga. Här är det inget Vi och DOM heller inget VI och NI. Här är det ett tydligt VI!"



Cannabis på schemat – skolpersonal utbildades

"Det farligaste med cannabis är att vi inte tänker att den är farlig". Bernard Landh, Thomas Göth, Gabriella Lundvall och Mathsarne Ekström vill ge skolpersonal mer kunskap, konkreta verktyg, strategier samt vidga och nyansera perspektiven. Vi hängde med på en utbildningsdag för skolpersonal.



Hur kan den praktikutvecklande forskningen utvecklas?

Örebro universitet bjöd in forskare, projektledare, deltagare och representanter för huvudmän och universitet till en workshop där frågor där temat var praktikutvecklande skolforskning nu och framöver.

Övergång från grundskola till gymnasieskola

När en elev byter skola eller skolförhållanden är den skola, som eleven lämnar, skyldig att lämna över uppgifter om eleven till den nya skolan. Det är viktigt att överlämningen görs på ett systematiskt sätt med rutiner, professionell dokumentation och kommunikation med elever och vårdnadshavare inför övergången till gymnasieskolan.



NY FILM



VECKANS SIDA